

うぶすなからのお便り



うぶすなの箱

【ご昼食】

うぶすなの小箱 3,300円(税込)

先付 / 箱 / 食事 / 香の物 / 止め碗 / デザート

うぶすなの箱 5,500円(税込)

先付 / 造り / 小鍋 / 八寸 / 揚物 / 煮物 / 進肴 / 食事 / 甘味

うぶすなの和 6,050円(税込)

1つ1つ丁寧にこだわった季節の食材を味わうコース料理です。懐かしい空間の中、ゆったりとした時間をお過ごしいただけます。

うぶすなの粋 7,700円(税込)

先付 / 椀物 / 造り / 蓋物 / 焼物 / 揚物 / 酢物 / 食事 / 水物

※写真はイメージです ※仕入れによってメニューが変更となる場合がございます 詳細はお問い合わせください

【ご夕食】

うぶすなの会席「竹林月夜」 8,800円(税込)

季節の食材にこだわった会席料理です。美しい自然とお料理で、ゆったりとした穏やかな時間をお過ごしください。

料理長おまかせ会席「花」 13,200円(税込)～

先付 / 椀物 / 造り / 煮物 / 焼八寸 / 進肴 / 食事 / 甘味

※写真はイメージです

※仕入れによってメニューが変更となる場合がございます 詳細はお問い合わせください



料理長おまかせ会席「花」

人生の節目となる大切な時間を、うぶすなの郷 TOMIMOTOでお過ごしください。



入学祝い



顔合わせ



還暦祝い



金婚式



- 送迎：夕食は10名様以上でのご利用の場合 / 昼食は10名様以上、お1人様 5,500円(税込)以上でのご利用の場合
- 席数：最大22名様(椅子・テーブル席)
- 貸切：貸切可能(時間等はお問合せください)
- 定休日：火曜日 ※定休日以外に臨時休業させていただく場合がございます
- 予約：完全ご予約制(当日の3日前まで)
- 駐車場：普通車5台駐車可能
- アクセス：JR法隆寺駅より車で8分 / 近鉄平端駅より車で10分



観光名所

■法隆寺
法隆寺は、現存する世界最古の木造建築として今なお飛鳥の時代を伝えています。1400年もの伝統を誇り、仏教文化の研究の宝庫として人々の注目を集めています。
当館より車で11分

■法起寺
法起寺は、太子の岡本宮を太子の遺言により、その子山背大兄皇子が寺に娶えたもので、地名から岡本宮、池のそばにあったので池尻寺ともいわれています。
当館より車で11分



うぶすなの郷 TOMIMOTO
〒639-1061 奈良県生駒郡安堵町東安堵 1442 番地
TEL : 0743-56-3855 FAX : 0743-56-3854
URL : <https://and-tomimoto.jp/>

新型コロナウイルス感染症(COVID-19)への対策
当ホテルが所属する株式会社ワールド・ヘリテイジは、お客さまと従業員の安全と安心を確保するために対策を行っております。



詳細は「いきいき」



Vol.16

2022年
3月・4月・5月

お知らせ | News

桃の節句「ちらし寿司」スタート

5周年特別メニュー「花見会席」スタート

定休日のご案内

3月 8日(火)・15日(火)・22日(火)

4月 6日(水)・12日(火)・20日(水)・26日(火)

5月 10日(火)・17日(火)・24日(火)・31日(火)

※上記以外でも都合により、お休みさせていただく場合がございます



期間限定 桃の節句

ちらし寿司

お持ち帰り

受け渡し日時 3月3日(木) 11:00 ~ 17:00

価格 2,750円(税込)

春の食材をふんだんに使用したちらし寿司を今年もご用意いたしました。食卓を彩る渾身の逸品をひな祭りにいかがでしょうか。

予約締め切り日 2022年2月28日(月)

お申し込み方法 お電話で承ります TEL 0743-56-3855

お受け渡し方法 店頭でのお渡しのみ



期間限定 5周年特別メニュー

花見会席

お食事
昼食

日時 3月20日(日)~4月3日(日) 11:00~/13:00~(2部制)

価格 9,900円(税込) ※1日3組限定

「憲吉桜」の開花に合わせて春を存分に味わえる、例年よりスペシャルな会席プランをご用意いたしました。食後のお抹茶と季節の甘味は、桜を愛でながらお庭の席で楽しんでいただけます。ささやかなプレゼントもご用意しております。

お食事内容

先付 / 椀物 / 造り / 蓋物 / 焼物 / 酢物 / 食事 / 甘味 / 抹茶



期間限定

端午の節句~貸衣装で思い出の記念写真~

季節のお祝い

期間 4月1日(金)~5月5日(木)

記念撮影をお楽しみいただけるよう、お子さま用に貸し衣装をご用意しております。お子さまの健やかなる成長をお願いする佳き日を、うぶすなの郷 TOMIMOTO でお祝いください。

お食事

■うぶすなの和 6,050円(税込) ■うぶすなの粋 7,700円(税込)

<お子さまのお食事>

■松花堂 1,650円(税込) ※対象年齢6~9歳

■松花堂 2,750円(税込) ※対象年齢10~12歳 ※松花堂1,650円の内容にお造りが付いています

■洋風ランチ 1,650円(税込)

貸衣装

■1歳まで / 袴ロンパース ■1歳~/袴 ※詳細はお問い合わせください



期間限定

母の日~デザート&ワインのプレゼント~

季節のお祝い

期間 5月1日(日)~5月8日(日)

対象のお食事をご予約いただいたお客さまに「シフォンケーキ~フルーツ添え~&ノンアルコールスパークリングワイン1杯」をプレゼント。日本庭園を眺めながら美味しいお食事でごゆっくりとした時間をお過ごしください。

お食事

■うぶすなの和 6,050円(税込) ■うぶすなの粋 7,700円(税込)

<お子さまのお食事>

■松花堂 1,650円(税込) ※対象年齢6~9歳

■松花堂 2,750円(税込) ※対象年齢10~12歳 ※松花堂1,650円の内容にお造りが付いています

■洋風ランチ 1,650円(税込)

3月~5月のイベント・体験(予約制)

陶芸体験



日程 | 3月20日(日)・21日(月)
4月17日(日)・18日(月)
5月22日(日)・23日(月)
時間 | 11:30~/13:00~/15:00~
価格 | 3,850円(税込)

手びねりと絵付けを同時に体験できる、自分だけの器づくりをお楽しみください。「樹を見るは陶器を見るに似たり」(富本憲吉) 近代陶芸の巨匠であり、人間国宝の富本憲吉。彼の言葉のように四季の移ろいと自然の美しさを感じる陶芸体験です。

※お食事付きのプランもございます

苔玉づくり体験



日程 | 3月6日(日)・7日(月)
4月3日(日)・4日(月)
5月8日(日)・9日(月)
時間 | 11:30~/13:00~/15:00~
価格 | 3,850円(税込)

季節の植物を用いた苔玉をつくります。「模様より模様を造るべからず」(富本憲吉) デザインとは何かを追求した富本憲吉は、その思想を自然から学びました。つましい山野草と土の風合いが残る鉢を組み合わせて古民家に馴染む作品をつくります。

※お食事付きのプランもございます

個室利用のご案内

富本憲吉が想いを馳せた和室で日本庭園を眺めながらゆっくりとお食事をお楽しみいただけます。お祝いごとや顔合わせなど、ご家族との大切な時間をお過ごしください。

時間 11:00 ~ 14:00(3時間ご利用いただけます)

人数 2~6名様

※6名様以上のご利用についてはお問い合わせください

お食事

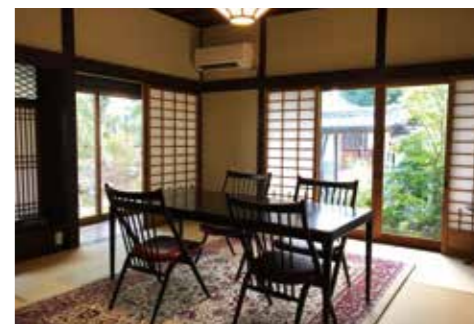
■うぶすなの会席「日新」8,800円(税込) / 11,000円(税込)
※8,800円と11,000円はメニュー内容が異なります

<お子さまのお食事>

■松花堂 1,650円(税込) ※対象年齢6~9歳

■松花堂 2,750円(税込) ※対象年齢10~12歳 ※松花堂1,650円にお造りが付いています

■洋風ランチ 1,650円(税込)



うぶすなの会席「日新」8,800円



松花堂 1,650円