

「まほろば赤牛のしぐれ巻」
「料理長こだわりの田舎巻」

ご予約のご案内

ご注文FAX番号

0743-56-3854

ご注文締切日

2018年1月31日(水)

< ご注文日 月 日 >

フリガナ		ご連絡先	●ご自宅
ご注文者			●携帯電話
ご住所	〒		●E-mail

ご注文内容	まほろば赤牛のしぐれ巻 2,500円(税込) × 個 合計 円	料理長こだわりの田舎巻 2,500円(税込) × 個 合計 円
-------	---------------------------------------	---------------------------------------

配送・ご来店お受け取り日時

ご自宅へ配送(奈良県北部・中部限定) ご来店お受け取り 2018年2月3日 時 分頃

個人情報の
取り扱い

ご記入いただいた個人情報については、うぶすなの郷 TOMIMOTOが所属する
ノブレスグループ「プライバシーポリシー」に従い、適切に取扱います。
<https://www.noblesse-g.co.jp/privacypolicy>



同意する

■お申し込み方法

お電話、FAXでお申し込みください。

■ご予約締切日

2018年1月31日(水)

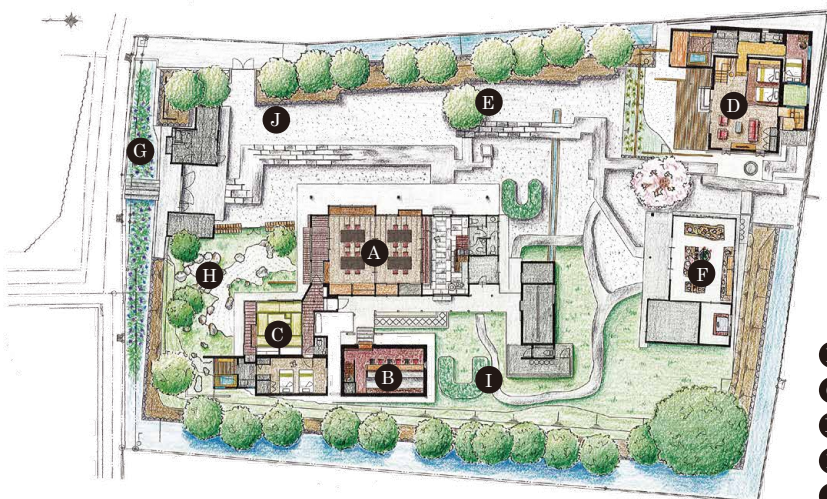
■お受け渡し日

- ・お受け渡し方法は「ご自宅へ配送(奈良県北部・中部限定)」
「ご来店」のどちらかになります。
- ・お受け渡しは2月3日(土)のみとなります。
- ・店頭受取日時：2月3日(土)AM10:00～PM17:00

■お支払い方法

当日現金のみ。

施設内Map



A 『五風十雨』(大広間レストラン)

席数：最大22名

安堵町の隣町にある法隆寺は富本にとって身近な存在であり、聖徳太子の時代から続くこの寺の由緒ある仏像や宝物をみて育ちました。本建物を改修するにあたり、法隆寺の大野玄妙管長から「五風十雨」の書をいただきました。「五風十雨」とは、五日ごとに風が吹き、十日ごとに雨が降る順調で穏やかな農耕に適した気候を意味しています。私達も豊かな自然の恵みへの感謝を忘れることなく、そのすべてを味に託しております。



B 『アーティチョーク』(カウンターレストラン)

C 『日新』 ツイン+和室(2~4名)63㎡ 半露天風呂付き(客室)

D 『竹林月夜』 ツイン+セミダブル+和室(2~8名)139㎡ 半露天風呂付き(客室)

E くすのき テイカカヅラ F 『陶芸工房&Gallery』 G 堀 H 日本庭園

I イングリッシュガーデン J 『樹を楽しむ 陶器を見るに似たり』(石碑)

住所：〒639-1061 奈良県生駒郡安堵町東安堵1442番地 URL：<https://and-tomimoto.jp/>

【ご予約・お問合せ】：うぶすなの郷 TOMIMOTO TEL:0743-56-3855 FAX:0743-56-3854